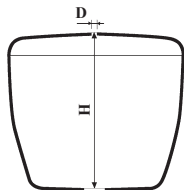


**SWITCH 22A
COMPACT 95L**

I - PRÉPARATION DU MÉCANISME

⚠ Ne pas utiliser de pâtes à joints



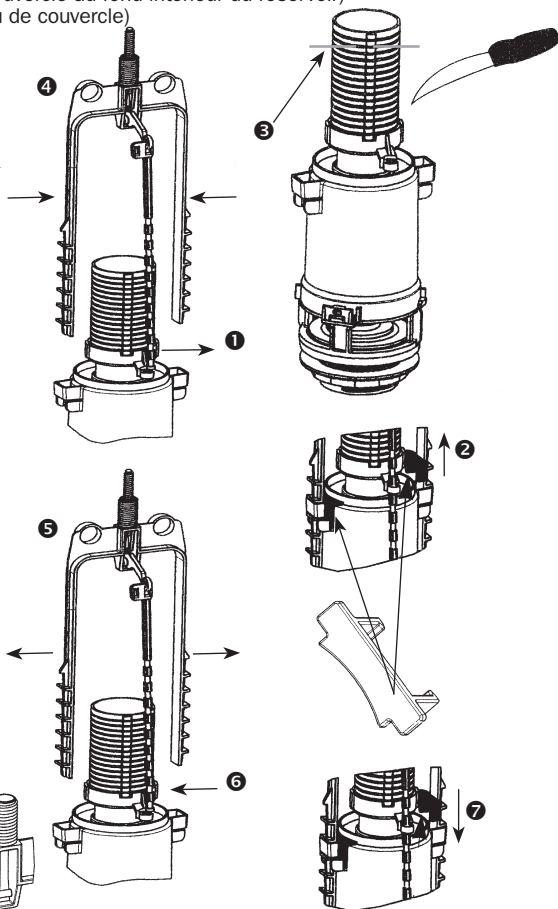
Mesurer le réservoir

- H (du dessus du couvercle au fond intérieur du réservoir)
- D (diamètre du trou de couvercle)

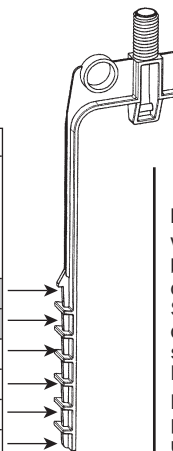
⚠ Vérifier le positionnement de l'étrier

Si l'étrier (k) est positionné correctement en se référant au tableau ci-dessous passer à l'étape 8 sinon procéder à toutes les étapes ci-après :

- 1 Déclipser la tirette (c)
- 2 Enlever les clips (d)
- 3 Couper si nécessaire la surverse (j) selon le tableau
- 4 En pressant l'étrier déplacer le jusqu'au repère choisi (position P)
- 5 Relacher et assurer le clipsage dans les brides
- 6 Recliper la tirette (c)
- 7 Bloquer l'étrier avec les clips de blocage (d)
- 8 Devisser l'écrou (f)



	Hauteur H du réservoir		
	Diamètre D du trou de couvercle de 16 à 36 mm et 43 à 50 mm	Diamètre D du trou de couvercle de 37 à 42 mm	
Position (P)	1*	307 à 325	325 à 343
	2*	326 à 340	344 à 358
	3	341 à 355	359 à 373
	4	356 à 370	374 à 388
	5	371 à 385	389 à 403
	6	386 à 400	404 à 418



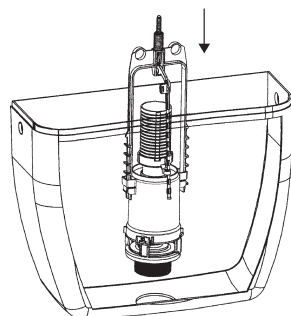
II - MISE EN PLACE

Positionner le mécanisme dans le réservoir.

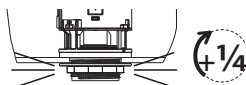
Visser à la main l'écrou de bonde (f) jusqu'au contact de la céramique.

Si nécessaire visser d'un quart de tour supplémentaire (maxi) à l'aide de la clé spécifique.

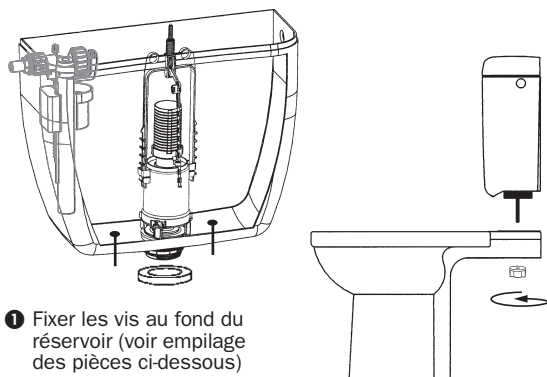
NB : Un serrage excessif peut entraîner une détérioration du mécanisme qui ne serait pas couverte par la garantie.



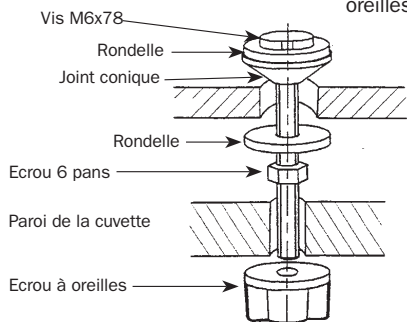
Cran de l'étrier	Tube de surverse
1	Couper entre E et F
2	Couper entre B et C



III - ASSEMBLAGE CUVETTE RÉSERVOIR



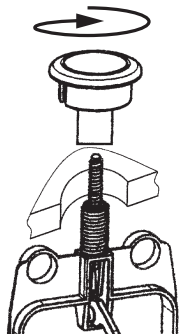
- 1 Fixer les vis au fond du réservoir (voir empilage des pièces ci-dessous)
- 2 Positionner le joint mousse sur l'écrou (h)
- 3 Positionner le réservoir sur la cuvette et le fixer à l'aide des écrous à oreilles



V - MISE EN PLACE DU BOUTON

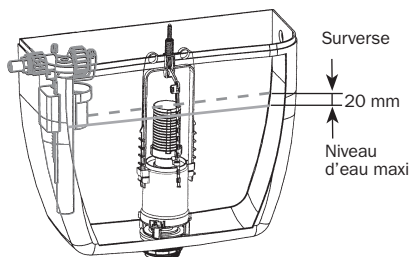
- 1 Une fois le réglage terminé mettre le couvercle du réservoir
- 2 Si le trou de couvercle (D) est $>$ à 37 mm et $<$ à 42 mm retirer la rosace (b)
- 3 Positionner le bouton sur le couvercle et le visser (sans appuyer sur la partie centrale du bouton) jusqu'à blocage

NB : Pour le modèle SWITCH 22A la chasse peut être interrompue en appuyant une deuxième fois sur le bouton.



IV - RÉGLAGE DU NIVEAU D'EAU

Après avoir raccordé votre robinet flotteur au réseau d'eau, ouvrir le robinet d'arrêt et régler le niveau d'eau à l'aide du robinet flotteur (voir au dos).

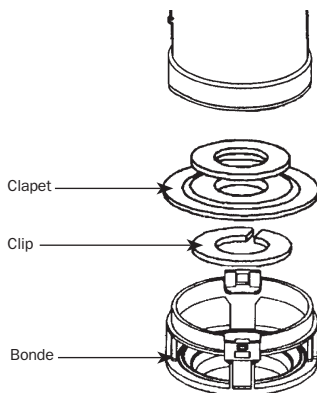


NB : Le niveau d'eau maxi doit se trouver à 20 mm en dessous du tube de surverse (j)

VI - MAINTENANCE

Changement du clapet d'étanchéité

- 1 Après avoir ouvert le réservoir, tourner le mécanisme d'un quart de tour pour le désolidariser de sa bonde
- 2 Enlever le clip de fixation du clapet
- 3 Changer le clapet
- 4 Remettre le clip puis repositionner le mécanisme en le verrouillant sur la bonde
- 5 Refermer le réservoir en vous assurant du bon montage du bouton de commande (voir § V)



Vidéo de maintenance du mécanisme