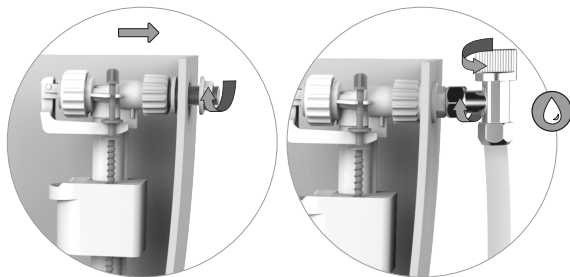




**COMPACT 95L**  
NOTICE DE MONTAGE



# 1. Installation

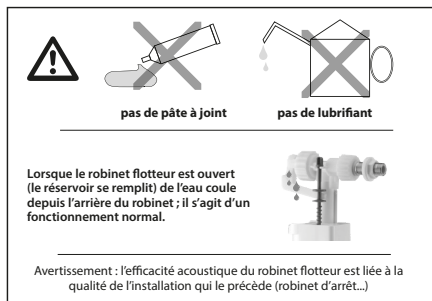


Visser à la main l'écrou du robinet jusqu'au contact de la céramique.

Si nécessaire visser d'un quart de tour supplémentaire (maxi) à l'aide d'une clé spécifique.

**⚠** Un serrage excessif peut entraîner une détérioration du robinet qui ne serait pas couverte par la garantie.

**⚠** Effectuer l'étanchéité du raccordement au réservoir avec le joint fibre ou filtre, à l'exclusion de toutes pâtes à joint corrosives.

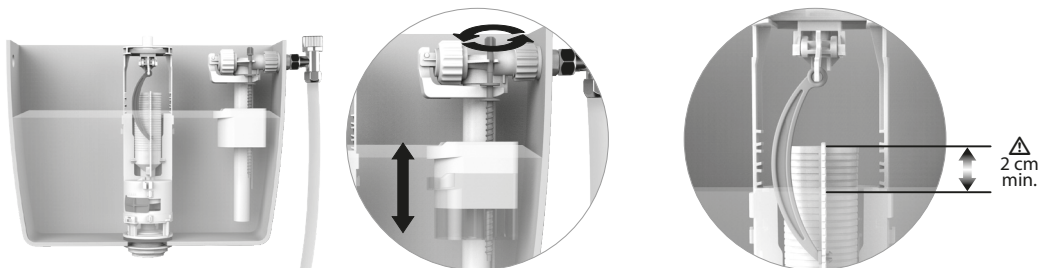


❶ Mettre en place le robinet avec la rondelle plastique

❷ Fixer à l'aide de l'écrou

❸ Raccorder à l'alimentation

# 2. Réglage niveau d'eau



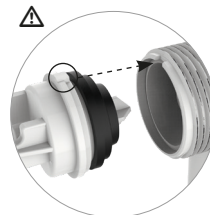
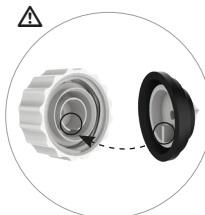
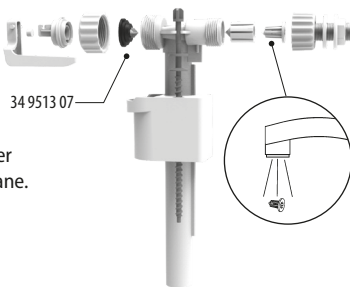
Régler le niveau d'eau à l'aide de la vis de réglage. Visser pour augmenter, dévisser pour diminuer le niveau.

# 3. Maintenance

Pour accéder au filtre (pour nettoyage) ou à la membrane (pour nettoyage ou remplacement) :

- Couper l'alimentation en eau à l'aide du robinet d'arrêt
- Sans démonter le robinet de l'alimentation, dévisser l'écrou correspondant soit au filtre soit à la membrane.

N.B. au remontage, attention à l'assemblage des pièces montrées ci-contre, puis bien resserrer les écrous à la main.



Une maintenance préventive annuelle est recommandée en cas d'eau calcaire

Vidéo de maintenance

